



YI Home- instrukcja obsługi

1. Pobieranie Aplikacji

Zeskanuj kod QR z obrazka aby przejść do procesu instalacji.

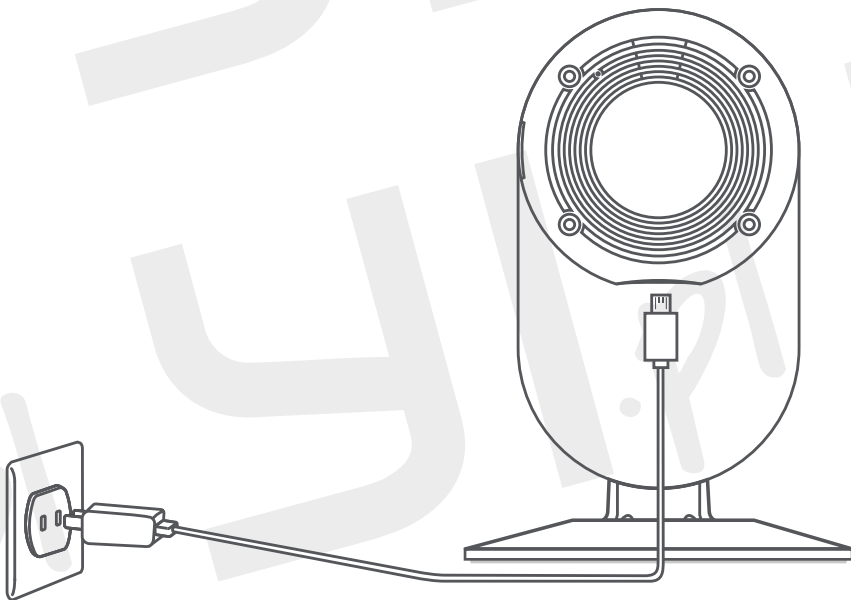
Możesz również pobrać aplikację z App Store lub Google Play. W wyszukiwarce wpisz YI Home app.



Kod QR aplikacji YI Home

2. Wprowadzenie

1. Ustaw kamerę blisko routera, upewnij się, że sieć Wi-Fi działa prawidłowo, następnie włóż kabel do portu micro USB znajdującego się z tyłu kamery tak jak pokazano na obrazku.

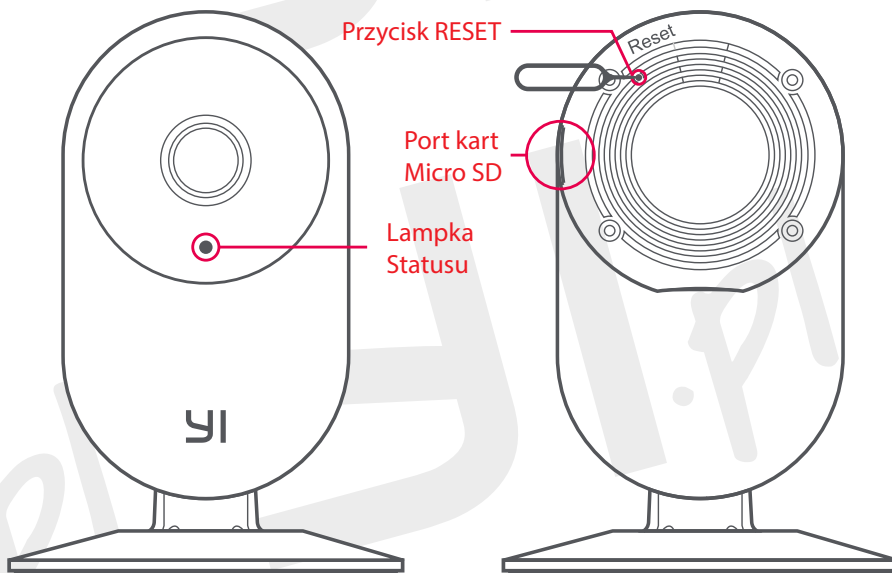


2. Poczekać kilka sekund zanim żółta lampka statusu na przodzie kamery zacznie mrugać.

Jeżeli żółta lampka nie mruga, użyj szpilki (w zestawie) aby nacisnąć przycisk RESET z tyłu kamery i trzymaj do momentu aż żółta lampa zacznie mrugać.

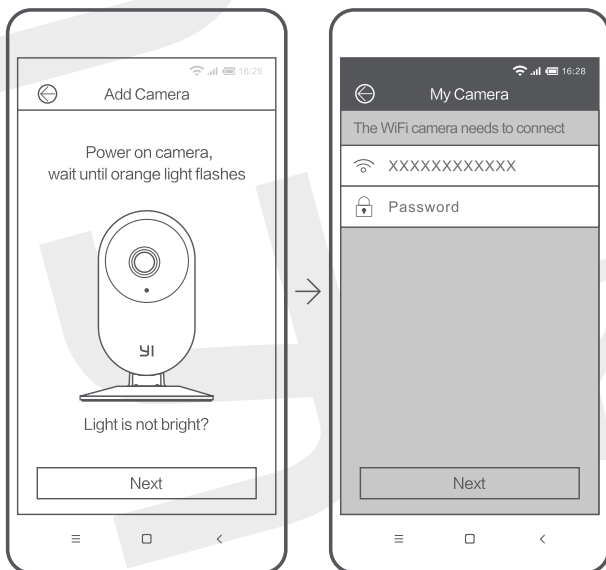
uwaga: aby zachowywać nagrania wewnątrz kamery włóż kartę Micro SD (nie zawarta w zestawie) do portu na kartę (pokazane na obrazku).

*obsługiwane karty pamięci: od 8GB do 32GB, klasa 4 lub wyższa.



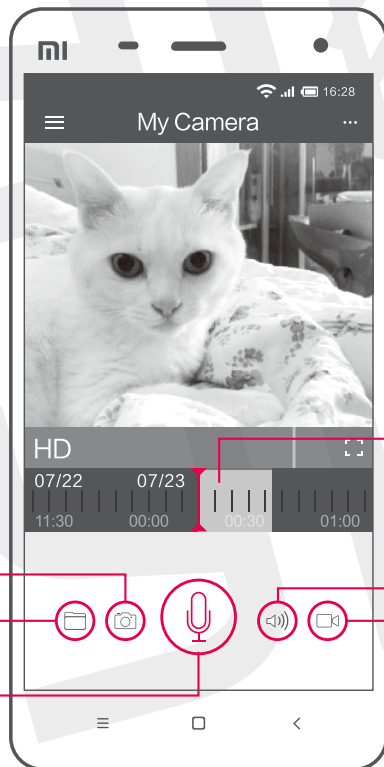
3. Łączenie kamery z twoim telefonem

1. Upewnij się, że kamera jest włączona i lampka statusu z przodu kamery mruga na żółto.
2. Postępuj zgodnie z krokami które wyświetlają się w aplikacji. Do jednej aplikacji możesz sparować kilka kamer w jednym czasie.



4. Podgląd obrazu na żywo

1. Użyj aplikacji Yi Home aby mieć dostęp do obrazu w czasie rzeczywistym na twoim telefonie. Możesz również nagrywać oraz zapisywać nagrania oraz zdjęcia.



Uwaga: W wielu krajach nagrywanie dźwięku bez zgody osób trzecich jest nielegalne. Upewnij się, że postępujesz zgodnie z prawem korzystając z kamery Yi Home.

Zrób zdjęcie i zapisz na swoim telefonie

Album

Przytrzymaj aby mówić

Historia nagrania

(Dostępne przy włożonej karcie Micro SD)

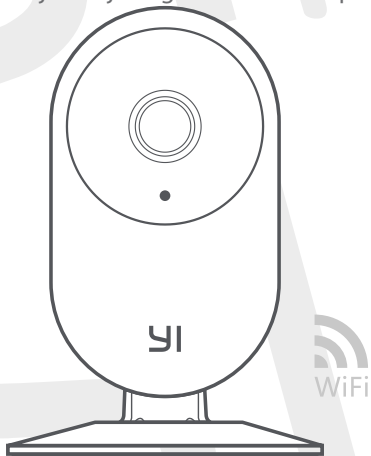
Wycisz mikrofon

Nagraj i zapisz nagranie na twoim telefonie

5. Zmiana sieci WI-FI

Kiedy musisz zmienić sieć Wi-Fi lub zmienić hasło do sieci, postępuj z instrukcjami poniżej.

1. Użyj szpilki (w zestawie) do naciśnięcia przycisku RESET z tyłu kmaery i poczekaj aż lampka statusu zacznie mrugać na żółto.
2. Otwórz aplikację YI Home na twoim telefonie i postępuj zgodnie z instrukcjami wyświetlającymi się w aplikacji. Twoje nagrania na karcie pamięci nie zostaną usunięte



Wskazówka:

1. Ustaw kamerę w otwartym przestrzeni z WIFI z daleka od metalowych obiektów.
2. Unikaj ustawiania kamery za meblami, blisko mikrofalówek lub innych miejsc gdzie może dojść do skrzyżowania kabli.

GRATULUJEMY!

Twoja kamera jest gotowa do użytku.

Produkt zaprojektowany oraz wykonany w Chinach.

WAŻNE INFORMACJE

- PRZECZYTAJ tą instrukcję.
- CZYŚĆ TYLKO wilgotną szmatką.
- Ten produkt przeznaczony jest tylko do użytku wewnętrznego.
- UŻYWAJ akcesorii zgodnych ze specyfikacją producenta.
- Odłącz sprzęt w przypadku burzy z piorunami lub gdy nie używasz go przez dłuższy czas.
- Aby produkt działał jak najlepiej regularnie sprawdzaj aktualizacje.

Otwarty ogień taki jak na przykład świeczki nie powinien być umieszczany w pobliżu produktu

"Xiaoyi" oraz "YI" logo jest własnością Shanghai Xiaoyi Technology Co.,Ltd.

This device complies with Part 15 of the FCC Rules / Industry Canada licence-exempt RSS standard(s). Operation is subject to the following two conditions: (1) this device may not cause harmful interference, and (2) this device must accept any interference received, including interference that may cause undesired operation.

Le présent appareil est conforme aux CNR d'Industrie Canada applicables aux appareils radio exempts de licence. L'exploitation est autorisée aux deux conditions suivantes : (1) l'appareil ne doit pas produire de brouillage, et (2) l'utilisateur de l'appareil doit accepter tout brouillage radio électrique subi, même si le brouillage est susceptible d'en compromettre le fonctionnement.

Changes or modifications not expressly approved by the party responsible for compliance could void the user's authority to operate the equipment.

This equipment has been tested and found to comply with the limits for a Class B digital device, pursuant to part 15 of the FCC Rules. These limits are designed to provide reasonable protection against harmful interference in a residential installation. This equipment generates uses and can radiate radio frequency energy and, if not installed and used in accordance with the instructions, may cause harmful interference to radio communications. However, there is no guarantee that interference will not occur in a particular installation. If this equipment does cause harmful interference to radio or television reception, which can be determined by turning the equipment off and on, the user is encouraged to try to correct the interference by one or more of the following measures:

- Reorient or relocate the receiving antenna.
- Increase the separation between the equipment and receiver.
- Connect the equipment into an outlet on a circuit different from that to which the receiver is connected.
- Consult the dealer or an experienced radio/TV technician for help.

Under Industry Canada regulations, this radio transmitter may only operate using an antenna of a type and maximum (or lesser) gain approved for the transmitter by Industry Canada. To reduce potential radio interference to other users, the antenna type and its gain should be so chosen that the equivalent isotropically radiated power (e.i.r.p.) is not more than that necessary for successful communication.

Conformément à la réglementation d'Industrie Canada, le présent émetteur radio peut fonctionner avec une antenne d'un type et d'un gain maximal (ou inférieur) approuvé pour l'émetteur par Industrie Canada. Dans le but de réduire les risques de brouillage radioélectrique à l'intention des autres utilisateurs, il faut choisir le type d'antenne et son gain de sorte que la puissance isotrope rayonnée équivalente (p.i.r.e.) ne dépasse pas l'intensité nécessaire à l'établissement d'une communication satisfaisante.

MPE Requirements

To satisfy FCC / IC RF exposure requirements, a separation distance of 20 cm or more should be maintained between the antenna of this device and persons during device operation. To ensure compliance, operations at closer than this distance is not recommended.

Les antennes installées doivent être situées de façon à ce que la population ne puisse être exposée à une distance de moins de 20 cm. Installer les antennes de façon à ce que le personnel ne puisse approcher à 20 cm ou moins de la position centrale de l'antenne.

La FCC des États-Unis stipule que cet appareil doit être en tout temps éloigné d'au moins 20 cm des personnes pendant son fonctionnement.



FCC ID:2AFIB-H1500A
MSIP-CRM-stx-H1500A