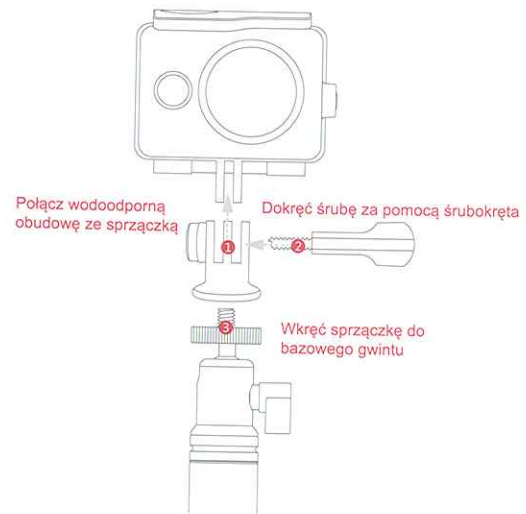
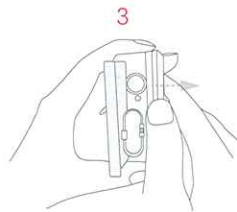


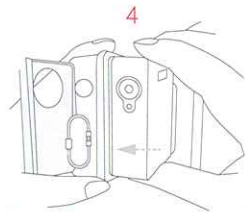


YI Wodoodporna Obudowa

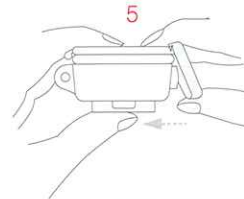




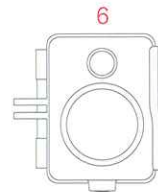
Delikatnie pociągnij klapkę w dół, aby otworzyć



Włóż kamerę do obudowy, tak aby dopasować obiektyw do profilu obudowy



Delikatnie zamknij tylną pokrywę. Następnie zahacz klapkę o róg tylnej pokrywy i dociśnij klapkę do obudowy, aby szczelnie ją zamknąć



Kamera teraz jest szczelnie dopasowana do wodoodpornej obudowy.  
Rada: Po korzystaniu z obudowy w słonej wodzie, ostrożnie wyjmij kamerę i przepłucz obudowę pod kranem

Dziękujemy za zakup Yi Wodoodpornej obudowy.  
Przed użyciem prosimy zapoznać się z instrukcją obsługi.

### Yi Wodoodporna Obudowa

Nazwa Produktu: Wodoodporna Obudowa

Typ Produktu: XYZFSK02

Materiał: PC, Szkło, Silikon

Wodoodporność: do 40 metrów

Temperatura Pracy: - 30 C - 45 C

Producent: XiaoYi Technology Co. Ltd

Adres: 2889 Jinke Road E-6, Shanghai, China

Strona Internetowa: [www.xiaoyi.pl](http://www.xiaoyi.pl)